

COMMUNE

DE

LAMAZIÈRE-BASSE

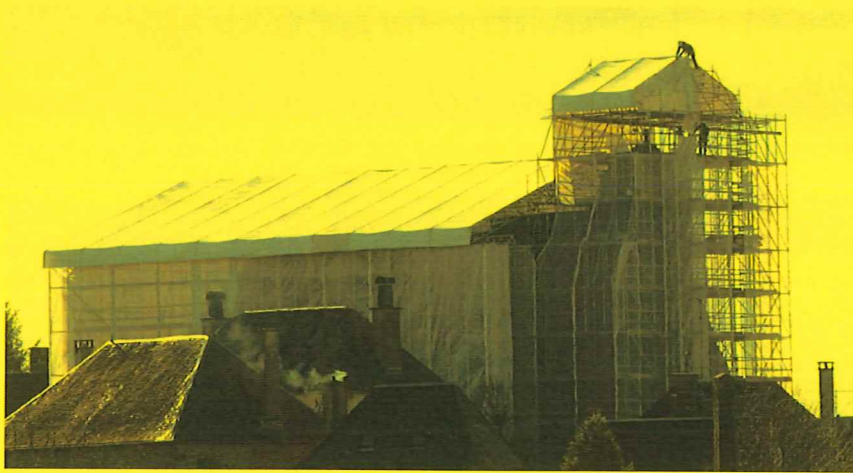


ENTRE VIANON et LUZÈGE

Mars 2023

TRAVAUX EN COURS

RESTAURATION DE L'ÉGLISE, CETTE FOIS NOUS Y SOMMES !

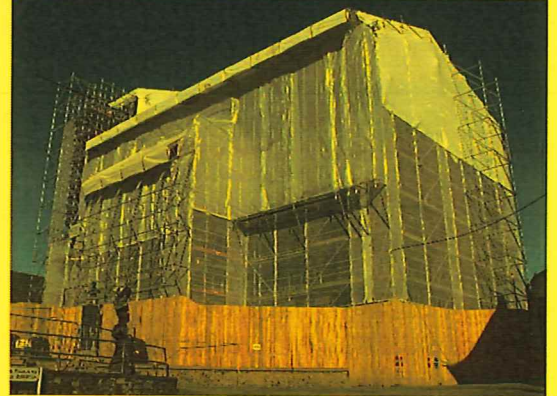


Le parapluie de toile recouvre désormais l'édifice, le mettant à l'abri des intempéries.

Les cloches ont été déposées. Au sol, elles apparaissent dans leur masse imposante. Vues de près, on perçoit mieux la nécessité de leur restauration.



Les échafaudages grimpent vite et haut. Nous nous rendons compte alors de l'ampleur du projet. Saluons le travail d'équipes agiles et expertes.



Dans les semaines qui viennent, charpentiers, couvreurs et maçons vont pouvoir entreprendre les travaux les plus importants.



FONDATION
DU PATRIMOINE

Aidez-nous à restaurer
l'église Saint-Barthélémy
de Lamazière-Basse



Pour faire un don :

Par carte bancaire, sur le site :
www.fondation-patrimoine.org/43350

Par chèque, à envoyer au :
80 avenue Baudin - 87000 LIMOGES

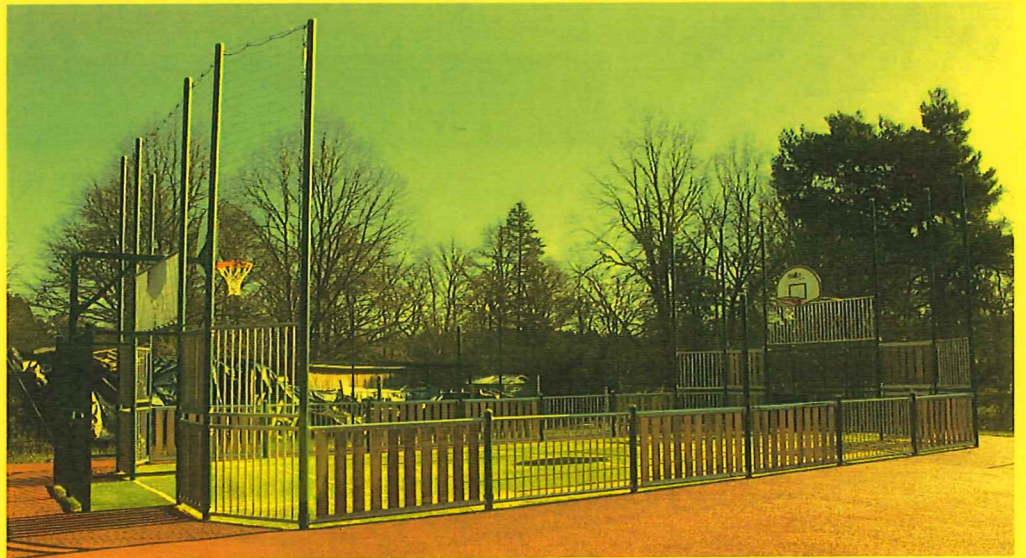
Mairie de Lamazière-Basse - 19160 - N° tél. : 05.55.95.88.79

E-mail : lamazierebasse.19.mairie@wanadoo.fr

C:\Users\Mairie\Documents\VIANON LUZEGE\VL SUP TRAVAUX MARS 2023.docx

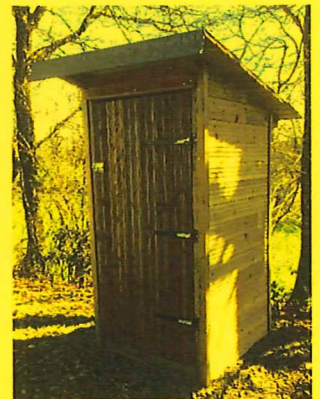
TERRAIN MULTI-SPORTS

Les intempéries ont plusieurs fois empêché l'entreprise d'achever les travaux. L'essentiel est cependant fait. Il reste à réaliser les marquages sur l'espace compris entre le mini-stade et la réserve incendie ... ce qui nécessite un temps sec et l'absence de gel : soyons optimiste, le printemps est là !



TERRAIN DE BOULES :

Il restait à compléter l'équipement par des toilettes sèches et une poubelle, c'est fait. Les joueurs peuvent désormais laisser les lieux impeccables !



ETANG DE VIERS

La mise aux normes de l'étang s'est révélée difficile. Les entreprises ont dû faire face à de nombreuses contraintes, mais l'arrêté préfectoral concluant l'opération vient d'être délivré.

Le ponton qui facilite l'accès aux personnes à mobilité réduite a été installé par les agents communaux.

L'accès à l'étang sera réouvert dans les prochaines semaines, dès que les derniers aménagements de sécurité auront été réalisés. Pour préserver la nouvelle chaussée, la circulation sera limitée aux véhicules légers.

